

MAGAZINE 2025

Al meer dan
60 jaar
een fijne plek voor
het hele gezin!



de Leughte

RESORT RENSWOUDE



BEKIJK
ONLINE



Benieuwd

Wat leuk dat we jullie mogen verwelkomen op onze gezellige recreatiepark! Of het nu je eerste keer is of dat je al vaker bent geweest, hier vind je alles wat je moet weten over ons recreatiepark!

Ons recreatiepark is één groot feestje voor jong en oud! In het hoogseizoen kunnen kinderen van alle leeftijden genieten van een superleuk animatieteam dat de leukste activiteiten organiseert. En wat dacht je van onze gezellige themadagen?

Voor de fietsliefhebbers hebben wij prachtige fietsroutes liggen. Er is dus voor iedereen wel iets te doen! Blader lekker door deze brochure en ontdek alles wat ons recreatiepark te bieden heeft!

Het team van De Leughte Resort Renswoude

De natuur,
de rust,
jouw vrijheid!

Bij calamiteiten geef je het volgende adres door:
Barneveldsestraat 49
3927 CB Renswoude

Online kunt u ons vinden op:



www.delucht.com
www.resortrenswoude-verkoop.nl



De Leughte Resort Renswoude



De Leughte Resort Renswoude



De Leughte Resort Renswoude



Colofon
De Leughte Resort
Renswoude
Barneveldsestraat 49
3927 CB Renswoude
+31 (0)342 41 28 77
info@delucht.com
www.delucht.com

Tekst en redactie
Team De Leughte
Resort Renswoude

Realisatie
WerffMedia BV
www.werffmedia.nl



Algemene openingstijden

Benieuwd wanneer de receptie, zwembad, wasserette, pannaveldje & airtrampoline open zijn? Scan de QR-code en kom erachter.

04	Hoe en wat	20	Jaarplaatsen	32	Wat te doen op en rondom ons park
08	Van boerencamping tot familiepark	22	Toeristisch kamperen	36	Fietsen
10	Van A tot Z	24	Plattegrond	38	Fietskaart
14	Speciaal voor de kids	28	Vakantiewoningen	42	Wandelen
16	Mystery room	30	Leughtenpad	44	Brein Brekers

Hoe en wat



Noodtelefoon

Naast de receptie bevindt zich een rode noodtelefoon. Instructies voor de noodtelefoon:

- Tussen 8.15 en 17.00 uur: neem de hoorn van de haak en toets knop 4 in voor verbinding met de receptie.
- Vermeld waar je je bevindt en wat eraan de hand is.
- Na 17.00 uur: toets knop 1 van het toestel voor contact met de receptie.
- Bij geen gehoor op knop 1 kunt u knop 2 en 3 proberen.
- Wij treffen dan maatregelen om de hulpdiensten te ondersteunen.

AED-Apparaat

Ons park beschikt over 2 AED (Automatische Externe Defibrillator) apparaten. Één hangt er aan de receptie, naast de noodtelefoon. De andere bevindt zich in het privéwoonhuis, zodat wij in de avond en nacht sneller hulp kunnen bieden.

Al onze medewerkers zijn in het bezit van het certificaat AED-hulpverlener. In geval van een calamiteit kun je de receptie bellen (0342 41 28 77 en bij noodgeval altijd 112). Ben je zelf AED-hulpverlener? Dan kunt u het apparaat ook ophalen. Het AED-kastje is open.

Alarmnummer 112

Zijn de officiële hulpdiensten (brandweer, politie of ambulancedienst) nodig? Dan bel je natuurlijk het alarmnummer 112. Wij verzoeken je om na het bellen van de hulpdiensten zo snel mogelijk de receptie in te lichten. Wij kunnen dan maatregelen treffen om de hulpdiensten te ondersteunen.

Vermeld bij een calamiteit dit adres:
Barneveldsestraat 49
3927 CB Renswoude

Huisarts

Huisartsenpraktijk Renswoude

Vendelier 16 3927 WD Renswoude
T. 0318 57 14 50 (overdag)

Bij Huisartsenpraktijk Renswoude kun je terecht als je overdag een huisarts nodig hebt. De praktijk is op werkdagen geopend van 8.00 – 12.30 uur en 13.30 -17.00. Je kunt hiervoor alleen telefonisch een afspraak maken. De huisarts ontvangt graag een contante betaling om extra administratieve handelingen te beperken.

Huisartsenpost (avond en weekend)

Gelderse Vallei

Willy Brandtlaan 10 6716 RP Ede
T. 0318 200 800
Ma. t/m vr. 17.00 – 08.00 uur

Weekend en feestdagen: 24 uur per dag geopend.

Tijdens het weekend en op werkdagen van 17.00 - 08.00 uur is de huisartsenpost voor dringende gevallen bereikbaar. Je dient eerst telefonisch contact op te nemen met de huisartsenpost. Hier vragen zij naar je gegevens. Houd je verzekeringskaart bij de hand.

Als verblijfadres geeft u door:
Barneveldsestraat 49 3927 CB Renswoude

Apotheek

BENU Apotheek

Vendelier 14 3927 WD Renswoude
T. 0318 26 11 88
Openingstijden:
Ma. t/m vr. 08.00 - 17.00 uur

Voor spoedrecepten 's avonds en in het weekend kun je terecht bij:

Dienstapothek Gelderse Vallei

Willy Brandtlaan 10 6716 RP Ede
T. 0318 43 49 45

Openingstijden:
Ma. t/m vr. 17.30 - 08.30 uur
Weekend en feestdagen: 24 uur per dag geopend.

FIJNE VAKANTIE!



Vakantie. Hét moment om te genieten van een drankje in de zon, een dagje weg, lange zomeravonden en heerlijke seizoensproducten. Hoe jij je vakantie ook viert, bij Jumbo Dorpsstraat 226 in Scherpenzeel ben je aan het juiste adres voor al je vakantieboodschappen. Maak er dus een heerlijke zomer van, samen met Jumbo!

OPENINGSTIJDEN

maandag	08.00 - 20.00 uur
dinsdag	08.00 - 20.00 uur
woensdag	08.00 - 20.00 uur
donderdag	08.00 - 20.00 uur
vrijdag	08.00 - 21.00 uur
zaterdag	08.00 - 20.00 uur

P Gratis parkeren!

EEN GEZOND CADEAUTJE VAN JUMBO

Van 1 januari t/m 31 december 2025 krijg je bij aankoop van € 20,- aan boodschappen tegen inlevering van deze bon een literfles vers geperst sap cadeau.

Dat is nog eens genieten!



* Dit bedrag is exclusief door de wet uitgesloten productgroepen (tabak, slijterijartikelen, geneesmiddelen, babyvoeding, beltegoedkaarten, vervoersbewijzen, waardebonnen, loten, postzegels, toegangskarten), betaald en uit te keren statiegeld. Geldig van 1 januari t/m 31 december 2025. 1 bon per klant, bij besteding vanaf €20,-. Alleen geldig bij deze Jumbowinkel



JUMBO

Jumbo, Scherpenzeel, Dorpsstraat 226

Eerlijk en puur genieten op De Eekhoeve



Aan de rand van Veenendaal, tussen de woonwijk West en de uitgestrekte bossen van de Heuvelrug, vind je de Eekhoeve. Voor wie de omgeving wil proeven, letterlijk en figuurlijk, kan een bezoekje aan dit bijzondere stukje Veenendaal niet ontbreken.

De boerderij dankt haar naam aan de vele eikenbomen op het boeren erf. Rond het erf liggen uitgestrekte weilanden waar koeien en schapen grazen. Loop een stukje verder en je komt langs de konijnen, geitjes en pony's. Wie durft, mag ze aaien en knuffelen. Met een beetje geluk laat de pauw een van zijn prachtige veren voor je vallen!

Landwinkel

Vanuit de stallen wandel je zó de moestuin in. Samen met deelnemers van de zorgboerderij zijn tuinmannen daar het hele jaar druk aan het werk. In de zomer worden er bietjes en sperziebonen geoogst en in de winter vind je er boerenkool. Die verse groenten koop je in de Landwinkel die vooraan op het erf staat. Daar vul je je rieten boodschappenmandje met allerlei soorten boerendelicatessen zoals bijvoorbeeld een verrassend stuk kaas, boerenzuivel en noten. Ook het vlees van de Hereford runderen die rond de Eekhoeve grazen wordt er verkocht.

Souvenir

De Eekhoeve maakt haar eigen ambachtelijke streekproducten. Proef eens het Veens Kaatje, een zachte eierroom op basis van brandewijn. En weet je wat je krijgt als boerenjongens met boerenmeisjes trouwen? Juist! Een boerenbruiloft; een verrassende combinatie van abrikozen en rozijnen op brandewijn. Een perfect souvenir, te koop - én te proeven - in de Landwinkel. Mmmm...

Dijkstraat 115
Veenendaal

eekhoeve.nl

Op de Eekhoeve valt alle seizoenen van het jaar wel wat te beleven.



Pluktuin

De moestuin loopt over in de pluktuin van de Eekhoeve. Daar stel je naar eigen smaak de mooiste boeketten samen. In de Pluktuin bewonder je tussen juli en oktober wel honderd soorten dahlia's in net zoveel verschillende kleuren. Een fantastische plek, dus neem vooral je camera mee. En hou die camera in de aanslag bij de inheemse Heuvelrugtuin; een tuin met inheemse planten én dieren. Je kunt er zomaar een ongevaarlijke ringslang tegenkomen...

Theehuis

Even uitrusten? Of op krachten komen na een wandeling of fietstocht door de bossen? Dan moet je in Theehuis 'Bij Kees & Siën' zijn. Het gezellige theehuis midden op het erf doet denken aan een oude hooiberg. Geniet van een stuk verse appeltaart, een high tea of een stevige lunch. De kinderen spelen ondertussen in het speeltuintje naast het theehuis. Of ze vermaken zich in het geitenweitje.

Familie

De Eekhoeve is een familiebedrijf dat momenteel enthousiast wordt geleid door Wilco en Tineke Hardeman, broer en zus. Hun opa Kees ging in 1943 op de boerderij werken en op die manier ontkwam hij in de oorlog aan tewerkstelling in Duitsland. In de jaren die daarop volgden werd de Eekhoeve steeds meer wat het nu is: een heerlijke plek waar je al het goede uit de omgeving proeft en ervaart.

Welkom!



de eekhoeve

Kom thuis op het platteland



Nieuwigheden op het park

Een kijkje in het verleden

We zijn volop bezig met de vernieuwing van ons park! Zo pakken we onder andere de horeca en het zwembad aan om alles nóg mooier en beter te maken.

Zwembad

Ons zwembad krijgt een nieuw, flexibel dak dat open en dicht kan! Daarnaast wordt het zwembad verwarmd, zodat je ook op koudere dagen lekker kunt zwemmen. Dat belooft volop waterpret!

Culinair genot

Het park krijgt een restaurant met een binnenspeelpaleis voor kleine kinderen, zodat het hele gezin onbezorgd kan genieten van een heerlijke maaltijd. Het restaurant biedt zowel een pannenkoekenhuis als een steakhouse, zodat er voor iedere smaak iets te kiezen is.

Wens van het park

We willen onze gasten een warme en persoonlijke sfeer bezorgen. We begrijpen dat onze gasten behoefte hebben aan ontspanning in hun drukke leven, maar ook zin hebben in wat beweging. Vooral kinderen tot 12 jaar kunnen veel plezier beleven aan de faciliteiten die we aanbieden in ons park en aan de leuke uitstapjes in de buurt. Volwassenen kunnen hier ook goed terecht voor mooie wandel- en fietstochten in de prachtige gebieden van de Utrechtse Heuvelrug en de Veluwe.

Steeds dezelfde gezichten

Ons vaste team is de drijvende kracht achter ons recreatiepark!

Maak gerust eens een praatje met ons!

"We staan altijd voor je klaar. Bovendien zijn we nieuwsgierig naar wat er allemaal gaande is in en rondom het park. Als er iets is waar je niet tevreden over bent, aarzel dan niet om het met ons te delen. Samen kunnen we een oplossing vinden. Het liefst doen we dat terwijl je hier bent, zodat je volop van je tijd kunt genieten."



Van A tot Z informatie

A Afvalverwerking

Huisvuil (in vuilniszakken), papier, plastic en glas kun je overdag altijd storten in de ondergrondse containers bij de ingang. Het gft-afval kun je storten op de compostkar.

B Brochures, uitjes en activiteiten

Op zoek naar een leuk uitje in de regio? Op onze receptie hebben wij tal aan leuke foldertjes voor je klaarliggen om lekker in te neuzen. Vraag ook vooral 1 van onze receptionistes om je hierover te adviseren.

C Cameraregistratie

Op diverse plaatsen op het bedrijf maken wij video-opnames. Deze beelden gebruiken wij alleen als bewijsmateriaal bij eventuele calamiteiten of ongeoorloofd gedrag.

Centraal Antenne Systeem

Bijna alle staanplaatsen zijn aangesloten op het Centraal Antenne Systeem (C.A.S.). Het staanplaatstarief is inclusief deze voorziening.

Op de seizoenplaatsen en toeristische plaatsen kun je ook beschikken over deze voorziening. Digitale kanalen hebben een verbeterde kwaliteit en deze kun je automatisch ontvangen als je tv geschikt is om een digitaal signaal te ontvangen.

Heb je nog een analoge televisie? Dan heb je een digitale receiver nodig om het HD-signaal om te zetten naar een analogoog signaal.

Deze receivers zijn bij de receptie verkrijgbaar. Kosten van een dergelijke ontvanger bedragen € 65.00. Voor toeristische gasten is deze HD-ontvanger ook te huur.

E Educatief bos

In samenwerking met IVN Veenendaal hebben wij een educatief bos ontwikkeld. Voor jong en oud zijn er leuke en leerzame activiteiten in het bos. Meer hierover is te vinden op pagina 30.

F Fiets-en Skelterverhuur

Bij de receptie kun je (elektrische) fietsen en skelters huren. Je kunt al vóór je verblijf een reservering maken, zodat de fietsen of skelters voor je klaar staan bij aankomst.

H Huisdieren

Op ons bedrijf zijn huisdieren welkom. Wij verwachten wel dat de eigenaren hun huisdier aangeliend houden. In de honden-uitlaatplaatsen mag je hond loslopen. De huisdieren mogen de overige gasten geen overlast bezorgen. Je mag maximaal 2 huisdieren per staanplaats/kampeerveld/chalet hebben.

O Open vuur

Het gebruik van een vuurkorf en het maken van open vuur is zonder toestemming van De Leughte Resort Renswoude niet toegestaan. In verband met brandveiligheid zijn wij genooddacht om hier streng op toe te zien. Een klein vonkje kan al een ernstig gevolg hebben.

Zeker in een periode van grote droogte.

Je kunt wel een barbecue gebruiken, maar zorg ervoor dat je hiermee niet onder bomen gaat staan, neem voldoende veiligheidsmaatregelen om brand te voorkomen. Op de kampeervelden staan grote barbecues die u altijd veilig kunt gebruiken.

R Recreatie App

In deze app vind je de meest actuele informatie over ons park. Raadpleeg de app o.a. voor openingstijden, animatieprogramma, evenementen en tips over de omgeving. Ook niet onbelangrijk: je vindt in de app de noodnummers voor het inschakelen van hulpdiensten binnen en buiten het park.

De app is voor zowel Android als IOS gratis te downloaden. Zoek in de Play Store of in de App Store naar De lucht of de recreatie-app.



Rust

Veel van onze gasten hechten waarde aan rust en ontspanning. Denk je daar ook aan? Zet je tv of radio niet te hard en houd rekening met je burens en andere gasten. De nachtrust gaat in om 23.00 uur en eindigt om 07.00

uur. Het is tijdens deze nachtrust niet toegestaan om 'rond te hangen' op het recreatieterrein. Wij volgen de Recron Voorwaarden.

S Slagboom

Ons terrein is afgesloten met slagbomen. Geen zorgen, 14 dagen voor uw aankomst sturen we u een pincode waarmee u de slagboom kunt openen. Om het park heerlijk autovrij te houden, zodat de kinderen veilig en zorgeloos op straat kunnen spelen, mag er één auto per plek geparkeerd worden. Heeft u een extra auto? Geen probleem! Die kunt u kwijt op onze openbare parkeerplaats bij de ingang van het park.

Wij proberen ons park zoveel mogelijk autovrij te houden. Dat is voor iedereen prettig. Daarom kun je per dag 2 keer het park op rijden door de slagboom en 3 keer per dag het park uit rijden door de slagboom. Tussen 23:00 uur 's avonds en 07:00 's morgens kun je het terrein niet betreden of verlaten met de auto vanwege de nachtrust. Bij calamiteiten

in de nachtelijke uren kun je bellen naar 0342 412877 en dan zal een medewerker de slagboom openen.

Wij verzoeken je stapvoets te rijden op het terrein en vooral rekening te houden met voetgangers en spelende kinderen.

Whatsapp

Wil je niks missen van alle leuke nieuwtjes op ons park? Abonneer je dan op ons WhatsApp-kanaal! Zoek eenvoudig op De Leughte Resort Renswoude en blijf altijd op de hoogte van updates, leuke activiteiten en belangrijk nieuws.

W Wifi op kampeervelden

Wil je je laptop of tablet meenemen op vakantie? Dat kan natuurlijk. Op ons park kun je als toeristische gast gratis draadloos internetten. Dit kan door te verbinden met het wifinetwerk 'Hotspot de Lucht'.



Voor onze normen en waarden scan de QR-code.

Goed voorbereid kamperen?



Langs Renswoude en je bent er.

caravancentrum
van Voorthuizen

De Hooge Hoek 1 Renswoude ■ 0318 571 364 ■ www.vanvoorthuizen.nl

HUP NAAR HUBO!

bouwmaterialen **ijzerwaren**
horren **vloeren** schuifwanden
raamdecoratie **buitendeuren**
binnendeuren elektra verf
monteren shutters **verlichting**
bezorgen **deurbeslag** hout
buitenzonwering gereedschap

hubo

HUBO/ VAN DEELEN WONEN
Beukenlaan 1a • 3927 AJ Renswoude
Tel. 0318-572317
www.huborenswoude.nl

Hoofdweg 150
6744 WP Ederveen
0318-572206

MEESTERSLAGER

WOUT VAN DE VEEN
ZELF SLACHTENDE SLAGER

Dorpsstraat 108
3927 BG Renswoude
0318-571527

*Een ambachtelijk bedrijf waar
nog zelf wordt geslacht*

www.slagerijwoutvandeveen.nl



Woensdag t/m Zondag geopend vanaf 10.00



WWW.DEHOF.NL | 0318 571213 | INFO@DEHOF.NL | RENSWOUDE

Speciaal voor de kids

Pannaveld

Wij hebben op het recreatiepark een gaaf Pannaveldje waar door de kinderen een balletje getrapt kan worden.

Skelerverhuur

Wij verhuren hele gave 1 en 2-persoonsskelters, deze kun je reserveren en afhalen bij de receptie!

Speeltuín

Tegenover De Gasterij ligt onze speeltuin. Schommels, wippen, klim- en andere speeltoestellen en ook fitnessstoestellen voor buiten. De toestellen zijn voor kinderen van alle leeftijden. Kom kijken en speel gezellig mee met z'n allen.

Zandbak en waterspeeltuín

Op Kampeerveld De Hoef is een grote zandbak. Hier kun je vanaf je kampeerplek heerlijk de kleintjes in de gaten houden. In de buurt bij de visvijver hebben wij ook een waterspeeltuín waar kinderen zich helemaal kunnen uitleven met het vlot, de uitkijktoren, zand, water en het lopen van het pad.

Educatief bos

Op het Leughtenpad kunnen kinderen nog echt de Gelderse Vallei beleven. Ze kunnen er rennen, speuren, klimmen, ontdekken en met water spelen. Tijdens openingstijden van de receptie kun je hiervoor een rugtasje, opdrachtenboekje en schepnetje ophalen om het pad nog leuker te maken!

Zwembad

Naast onze winkel bevindt zich zwembad De Vaarkamp. Het is een zwembad van 10 bij 15 m met daarnaast een peuterbad van ca. 4 m². Het zwembad is 130 cm diep en het peuterbad ca. 40 cm diep. Bij warme temperaturen kunnen wij het dak van het zwembad openschuiven.

Vanwege de veiligheid en hygiëne zijn er een aantal regels voor het betreden van het zwembad. Wij gaan ervanuit dat je begrip en respect hebt voor deze regels. Wij vinden het logisch dat het zwembad netjes en schoon blijft. Jij toch ook? Wij wensen jong en oud veel zwemplezier!

E-chopper

Vanaf dit seizoen hebben we iets nieuws: stoere E-choppers! De perfecte manier om ontspannen onze prachtige omgeving te verkennen. Reserveer er eentje en haal hem op bij onze receptie. Veel rijplezier!



Benieuwd naar wat er nog meer te doen is? Scan dan de QR-code.

Zwembadregels

- Kinderen zonder zwemdiploma mogen uitsluitend onder toezicht van een volwassene het zwembad betreden en met zwembandjes om.
- Balspel is alleen toegestaan met de door ons beschikbaar gestelde strandballen. Het gebruik van een tennisbal of voetbal is niet toegestaan.
- Kleding dien je op te hangen aan de daarvoor bestemde kledinghaken.
- Schoenen zijn in het gehele zwembad niet toegestaan.
- Het is niet toegestaan om te roken, eten of drinken in en om het zwembad.
- Het betreden en het zwemmen is geheel voor eigen risico.
- Bij niet naleven van de regels kan je de toegang tot het zwembad geweigerd worden.

Het geheim van de Gouden Jachthoorn.

Mystery room

Het geheim van de Gouden Jachthoorn

Speciaal voor jongeren hebben wij een 'mystery room' in de schuur bij het Leughtenpad. In deze voormalige boswachterswoning kunnen 12 tot 16 jarigen een spannend en educatief puzzelspel spelen, waarin geschiedenis en natuur centraal staan. Het doel is het geheim van de boswachter te ontraadselen en een Gouden Jachthoorn te vinden.

In de boswachterswoning heeft jarenlang Rens van 't Woud gewoond. Hij was een boswachter met een groot geheim. Om achter dat geheim te komen en de Gouden Jachthoorn te vinden, zijn er allemaal raadsels en puzzels die opgelost moeten worden. De mystery room lijkt op een escaperoom, maar in dit geval zijn er ook opdrachten buiten in het bos op te lossen. De opdrachten hebben deels te maken met de geschiedenis van de Gelderse Vallei. Alle cijfercodes en oplossingen leiden uiteindelijk tot onthulling van het geheim van de boswachter én de vindplaats van de Gouden Jachthoorn.

Meer informatie kun je vinden bij onze receptie!

De lekkerste supermarkt van Renswoude



*Laat je boodschappen
makkelijk
thuisbezorgen!*

Bestel nu met
de PLUS app
of op plus.nl



*We hebben al
voor je gekookt*



*Heerlijk mals,
ons Blonde d'Aquitaine
rundulees*

**LET OP: Selecteer
PLUS Van Rinsum Edeveen
om te bestellen**

PLUS Gevulde koeken

Bij besteding van minimaal 20.- aan boodschappen*
en tegen inlevering van deze bon ontvang je
vier PLUS Gevulde koeken **GRATIS**.

Geldig t/m 31 december 2025.

* Van de actie zijn uitgezonderd: geneesmiddelen, slijterij-artikelen, zuigelingenvoeding, boeken, telefoonkaarten, postzegels, cadeaubonnen, toegangstickets, loten, beltegoed, statiegeld en emballage en eventuele overige niet wettelijk toegestane artikelen. Uitsluitend te besteden bij: **PLUS Van Rinsum Renswoude** en niet inwisselbaar voor contant geld. Niet geldig bij bestellingen via plus.nl

Gratis



Openingstijden: ma-do 8.00-20.00 // vr 8.00-21.00 // za 8.00-20.00

plus.nl

PLUS Van Rinsum Renswoude / Dorpsplein 14 // Renswoude



WELKOM

Kom langs bij Grebbelounge, idyllisch gelegen op het historische Fort aan de Buursteeg. Perfect na een dagje eropuit: ontspan op ons zonnige terras met een smakelijke burger en een fris biertje. Onze bijzondere locatie brengt het beste van natuur en historie samen, wat je bezoek onvergetelijk maakt. We zijn elke dag open van 10.00 tot 22.00 uur. Proef de sfeer van Grebbelounge op het Fort aan de Buursteeg – we kijken uit naar je komst!

Reserveer direct een tafeltje op grebbelounge.nl
of via 085 0410110

Combineer je bezoek aan ons restaurant met een bezoek aan het Grebbelinie bezoekerscentrum. De expositie geeft je met film, animaties en objecten een duidelijk beeld van de lange geschiedenis van deze waterlinie, die in 2011 werd aangewezen als rijksmonument.

Jochem en Marlene van den Berg

GREBBE lounge

Restaurant Grebbelounge
Buursteeg 2 | 3927 EJ Renswoude | T 085-0410110
info@grebbelounge.nl | www.grebbelounge.nl

Dagelijks geopend vanaf 10.00 uur.
De keuken van 12.00 tot 21.00 uur.

Jaarplaatsen

Verblijf door het jaar heen

In de periode 1 april tot en met 30 september kun je gebruikmaken van je staanplaats. In de periode 1 oktober tot 31 maart mogen onze gasten maximaal 2 nachten per week in hun stacaravan overnachten met uitzondering van de vakanties. Voor winterrecreatie (verblijf langer dan 2 nachten per week) in de periode 1 oktober tot en met 31 maart is een toeslag verschuldigd. Permanente bewoning is wettelijk niet toegestaan.

Jaarplaatstarief

Vaste kosten:

Staanplaats*** € 2.850,00

Verblijf 1-4-2025 t/m 30-9-2025

*** tarief voor ca. 200m2 incl.

Centraal Antenne Systeem

Meerprijs bij kavels groter dan 200m2

Toeslagen:

Toeslag winterrecreatie per maand € 335,00

Toeslag winterrecreatie okt t/m mrt € 1.345,00

Toeristenbelasting € 140,25

Voorschot energie € 400,00

Tarief nutsvoorziening:

Elektraverbruik per kWh ** € 0,69

Gasverbruik per m3 ** € 4,74

Waternutverbruik en

zuiveringslasten per m3 ** € 3,92

** tarief is marktprijs afhankelijk

Grofvuil storten

Steenpuin en ijzer zijn alleen te storten in overleg met de receptie. Zij geven aan wanneer en hoe je dit kunt storten.

Overig afval dient u zelf af te voeren. Dit kun je brengen naar:

Cees Boonzaaijer b.v.

Groot Overeem 11

3927 GH Renswoude

T. 0318 57 33 53

Openingstijden (zon- en feestdagen gesloten):

Ma. t/m vr. 07.00 - 17.00 uur

Zaterdag 07.00 - 17.00 uur

Remondis

Hopeseweg 3

3925 KT Scherpenzeel

T. 033 2771880

Openingstijden (zon- en feestdagen gesloten):

Ma. t/m vr. 07.00 - 17.00 uur

Zaterdag 08.00 - 12.00 uur

Aanhangwagen

Wil je iets vervoeren? Je kunt bij onze receptie een aanhangwagen huren.

Tarieven:

Huur per 3 uur € 15,00

Extra uur € 2,50

Per dag € 25,00

Nutsvoorzieningen

Onze vaste plaatsen zijn aangesloten op water, elektra, centraal antennesysteem, centraal propaangasnet en riool. Nieuw geplaatste en op ons terrein verkochte caravans moeten aangesloten worden op het centraal propaangasnet. Op het centraal propaangasnet aangesloten caravans dienen bij verkoop te worden herkeurd. Bij wijziging van de gasinstallatie in de sta-caravan dien je de installatie ook te laten herkeuren. Gasinstallaties aangesloten op het centraal propaangasnet dienen elke 3 jaar te worden gekeurd. Installatie wordt verzorgd door De Leughte Resort Renswoude en de keuringen en herkeuringen worden uitgevoerd door een door ons goedgekeurd installatiebureau.

De elektrische installatie van je caravan dient te voldoen aan normblad NEN 1010 en keuringsvoorschriften K57 van Kema en/of bouwbesluit. Nieuwe en verkochte caravans dienen op deze normen te worden gekeurd door een door De Leughte Resort Renswoude goedgekeurd installatiebureau.

Ben je in bezit van een keuringscertificaat afgegeven door De Leughte Resort Renswoude? Dan kun je gebruikmaken van korting op je premie van een recreatiewoning verzekering. Kijk op de website www.recreatieverzekeringen.nl

Telefoonaansluiting is op de jaarplaatsen mogelijk.

Voor de aansluiting dien je contact op te nemen met KPN.

Ons park beschikt over een eigen internet/WiFi systeem

Wifi/modem jaarplaatsen

Werkwijze internet voor jaarplaatsgasten:

- Je hebt hiervoor een modem nodig. Voor dit modem betaal je een waarborg van € 50,00 en jaarlijks een huur van € 51,50 (jaarlijks gefactureerd op de staanplaatsfactuur).
- Bij het modem ontvang je een nieuw coax-stopcontact en 2 coaxkabels. Voor optimaal gebruik van internet is het verstandig om deze verkregen materialen te gebruiken.

Wifi abonnementen met een thuismodem:

Hiervoor word je modem speciaal geprogrammeerd.

Tarief 6-maandenabonnement € 185,00

Tarief jaarabonnement € 310,00

Vrachtwagens

Op het hele terrein hebben wij gezorgd voor nette bestrating. Om dit zo te houden is het niet meer mogelijk om met vrachtwagens (zware voertuigen) goederen op het terrein te leveren. De vrachtwagens kunnen goederen brengen tot aan de slagboom. Tegen een vergoeding brengen wij de pallet naar je staanplaats.



Wil je meer informatie over de jaarplaatsen? Scan dan de QR-code.

Toeristisch kamperen



Kampeerveld voor groepen

Op ons groepskampeerveld ontvangen wij regelmatig groepen. Je kunt een gedeelte of het gehele veld huren, afhankelijk van de grootte van de groep. Scan de QR-code voor meer informatie.



Seizoenplaatsen

Een seizoenplaats boek je op ons park voor de periode van april tot en met september. De plekken zijn beschikbaar op verschillende kampeervelden. Scan de QR-code voor meer informatie.



Camperplaatsen

Als je met een camper komt, en maximaal 2 nachten wilt blijven kun je die op een speciale camperplaats neer zetten. Scan de QR-code voor meer informatie.



Kampeerveld De Fliert

Wil je een rustigere plek op het recreatiepark dichtbij het bos, de visvijver en de waterspeeltuin? Dan is veld De Fliert de perfecte plek voor jou. Scan de QR-code voor meer informatie.

Villatent



Luxe kamperen in een tent

Geen zin om op te bouwen en de auto afgeladen vol te hebben?

Villatent heeft op ons park verschillende types safaritenten staan. Al deze tenten beschikken over privé sanitair.



Geïnteresseerd geraakt?
Scan voor meer informatie
de QR-code

de Leughte

RESORT RENSWOUDE



Barneveldsestraat 49
3927 CB Renswoude
0342 41 28 77
info@deleughte.nl
www.deleughte.nl

- verhuurchalets
- stacaravanplaatsen
- Villatent
- groepsveld

kampeerveld 'De Hoef'

- kampeerplaatsen met privé sanitair
- seizoenplaatsen met privé sanitair
- camperplaatsen
- groepsveld/ijsbaan
- vakantiewoningen

kampeerveld 'De Fliert'

- kampeerplaatsen
- seizoenplaatsen

- | | | | |
|--|---------------|--|-----------------|
| | ingang | | zalen |
| | receptie | | barbecue |
| | toiletgebouw | | dierenweide |
| | parkeerplaats | | speeltoestel |
| | milieustraat | | zandbak |
| | hondentoilet | | waterspeeltuin |
| | wasserette | | zwembad |
| | winkel | | pannaveld |
| | cafetaria | | aed |
| | restaurant | | chemisch toilet |
| | mystery room | | |



aansluiting naar fietsknooppunt: 44 77



GA JE MEE OP ONTDEKKINGS REIS?

N
M
**NATIONAAL
MILITAIR
MUSEUM**
SOESTERBERG

NMM.NL

JOOP VAN VOORTHUIZEN
Gewoon goed met fietsen

Joop Fietsen
Barneveldsestraat 13
3927CA Renswoude
0318 57 17 61

Servicepunt
Beukenlaan 34a
3925 JL Scherpenzeel
033 277 85 56



www.joopfietsen.nl

hendriks.

RUIM 10.000 M² KAMPEERPLEZIER



alles voor jouw avontuur

**kampeerwereld
hendriks**

Shop 24/7 online | KAMPEERWERELD.NL | Harderwijkseweg 183 Ermelo | 0341-414013 | VOLG ONS

Zoekt u een accountantskantoor waar u op kunt rekenen?



woudenberg.devriesennell.nl

info@devriesennell.nl



DE VRIES & NELL
Accountants en belastingadviseurs

WOUDENBERG TELEFOON 033 - 277 34 44

Investeer in luxe en comfort

Bij Resort Renswoude investeer je in een modern vakantiehuis dat van alle gemakken is voorzien. Wil je jouw verblijf extra comfortabel maken? Kies dan voor onze wellnessopties, zoals een jacuzzi of sauna! Deze luxe toevoegingen maken je verblijf niet alleen relaxter, maar verhogen ook het rendement als je jouw vakantiehuis (deels) wilt verhuren.

Onze duurzame chalets zijn gebouwd met hoogwaardige materialen. In fase één kun je kiezen uit een chalet voor 4 of 6 personen, prachtig gelegen dicht bij de Veluwe. Wanneer kom jij een kijkje nemen?



Het Leughtenpad

Educatief speelbos

In samenwerking met IVN Veenendaal hebben wij een educatief bos ontwikkeld: Het Leughtenpad.

Langs de aanlooproute hebben we een speelse Keltische boomkalender aangelegd en de bermen zijn ingezaaid met een mix die perfect past bij de omgeving. Verderop vind je allerlei leuke elementen, zoals diversen uitkijkposten voor natuurspotters, een spinnenweb en zelfs een nagemaakte dassenburcht. Voor de vliegende vrienden hebben we een vleermuizenklimrek en een natuurlijke poel waar kikkers en libellen zich thuis voelen. Natuurlijkhebbers zullen genieten van de speelvijver en visvijver. We hebben zelfs wat exoten opgeruimd en de natuurlijke begroeiing een boost gegeven. Het wordt een geweldige ontdekkingstocht!

Op het Leughtenpad in de Gelderse Vallei is er volop avontuur voor kinderen! Hier kunnen ze rennen, speuren, klimmen, ontdekken en lekker met water spelen.

Het Leughtenpad is perfect om zelfstandig te verkennen, maar als je wat extra's wilt, kun je een rugzakje met veldwerkmateriaal bij de receptie lenen, samen met een routeboekje voor slechts €3,00 per rugzak/route.

Bij de start, bij de Keltische boomkalender, wachten 12 spannende opdrachten op je. Volg de pijlen van de eekhoorn en ontdek van alles over de natuur.

Ga jij mee op ontdekkingstocht?



Plattegrond

- | | | |
|---------------------------------|------------------------|--------------------------|
| 1 Keltische boomkalender | H8 Uitkijktoren | 14 Waterspeeltuin |
| 2 Dierensporen | 9 Spinnenweb | 15 Visvijver |
| 3 Het Leughtenpad | 10 Dassenburcht | 16 Uitkijktoren |
| 4 Natuurquiz | 11 Hoogwildzit | 17 Vleermuizenrek |
| 5 Torrentegel | 12 Waterpoel | 18 Insectenhotel |
| 6 De Schuur | 13 Vlonderpad | 19 Torrentegel |

Wist je dat...

Wist je dat het Leughtenpad zijn naam te danken heeft aan de oude benaming van dit prachtige gebied? "Leughten" betekent eigenlijk "uitlichten" of "schitteren."



Wat te doen op en rondom ons park:

Wil je lekker actief bezig zijn en tegelijkertijd genieten van de natuur? Je kunt wandelend of fietsend op pad en onderweg een van de musea of attracties bezoeken.

Je kunt voor tips ook terecht bij onze receptie. Onze receptie is namelijk een officieel VVV info-punt.



Horeca

Ons horecacein is het bruisende hart van ons gezellige familiepark.

Bij onze horeca ben je aan het juiste adres voor een heerlijk ijsje, smakelijke patatjes en een verfrissend drankje! En als er een grote sportwedstrijd op tv is, nodigen we je van harte uit om te komen kijken onder het genot van een hapje en een drankje. Onze snackbar is niet zomaar een plek om wat te eten halen, het is ook een gezellige ontmoetingsplaats. En vergeet niet ons campingwinkeltje, waar je al je basisbenodigdheden kunt vinden. Dus als je iets bent vergeten, geen zorgen, kom gerust langs voor een bezoekje aan onze winkel!



Grebbelinie bezoekerscentrum

Het Grebbelinie Bezoekerscentrum vormt vervolgens dé toegangspoort om de verhalen van de houten soldaten verder te ontdekken. Wie goed zoekt, ontdekt talloze sporen, verscholen in een geheimzinnig groen landschap. Oude sluisjes, betonnen kazematten, tankversperringen en Duitse bunkers zorgen voor een ontmoeting met meer dan twee eeuwen landsverdediging. Geniet ondertussen van de talloze vogels, vlinders en andere dieren die leven op de Grebbelinie.

Wilt u graag meer weten, scan dan de QR-code.



Markten

Op het Dorpsplein in Renswoude staan op donderdagmorgen een groenteboer, bakker en kaasboer. Op donderdag- en zaterdagmiddag vind je daar een viskraam. Kleinschalig, gezellig en van goede kwaliteit!



Sportief

Ook tijdens de vakantie mag je best een beetje actief bezig zijn, als je daar zin in hebt. Jong en oud kan gebruik maken van het zwembad en het pannaveld om even lekker te bewegen. In de nabije omgeving is er van alles te doen: wandelen, fietsen, paardrijden, kanoën, boerengolf, klimbos, midgetgolf, diskgolf, paintball en gps-tochten. De mogelijkheden zijn eindeloos! Vraag bij de receptie naar de mogelijkheden of kijk op onze website voor de mogelijkheden door deze QR-code te scannen.



Vervoer

Openbaar vervoer

Ons bedrijf is vanaf NS- station Veenendaal-De Klomp of Barneveld Centrum bereikbaar met Valleihopper (was Regiotaxi). Je kunt de Valleihopper bestellen op telefoonnummer 0900 55 11 551 of een taxibedrijf.

Buslijn 80 rijdt door Renswoude: halte Barneveldsestraat Renswoude. Deze bushalte ligt ca. 4,5 km van ons bedrijf.

VVV-adressen

VVV-agentschap Scherpenzeel

Kulturhus De Breehoek
Marktstraat 59
3925 JP Scherpenzeel
T. 033 277 22 47



VVV-agentschap Renswoude

(Openbare Bibliotheek)
Van Reedeweg 77
3927 BT Renswoude
T. 0318 57 51 51



KAMPEERSPECIALISTEN IN AMERSFOORT



Sinds 2019 zijn recreatie onderhoudsbedrijf CORS en Vouwwagenzaak gevestigd aan de Nijverheidsweg-noord 85 op industrieterrein de Isselt in Amersfoort. Zo hoef je nooit ver weg voor je vouwwagen, caravan, tent of camper.

Is je vouwwagen toe aan onderhoud? Heb je schade aan je caravan? Wil je graag een airco op je camper?

Onderhoud, reparatie en op- en aanbouw aan je caravan, camper of vouwwagen wordt professioneel en vakkundig uitgevoerd volgens de laatste normen. Je kunt altijd snel en vakkundig worden geholpen. Als het nodig is komen we zelfs naar de camping om je te helpen.

Ben je op zoek naar een nieuwe of gebruikte vouwwagen?

Dan ben je bij Vouwwagenzaak aan het juiste adres. Van de merken CampooZ, Cabanon, Camp-let en Alpenkreuzer staan alle modellen in de showroom. Door ons objectieve advies ga je altijd op vakantie met de vouwwagen die het beste bij jou past! Alle vouwwagens worden met een volledige instructie aan je afgeleverd. Gebruikte vouwwagens zijn altijd rijklaar en onderhouden mét Bovag garantie.

Wil je je kampeeruitrusting compleet maken? In de kampeershop kun je terecht voor kampeerartikelen voor je tent, caravan of vouwwagen.



www.cors.nl
033 2003111



www.vouwwagenzaak.nl
033 207 52 52

Een kruip-door-klim-door avontuur voor volwassenen

Kom dwalen door een stelsel van gangen, trappen en kamers vol kunst

Ontdek het onbekende in tientallen kamers vol mysterieuze objecten, verstopte doorgangen en adembenemende ervaringen.

www.doloris.nl



doloris
**ANOMIA
MAZE**
Utrecht

12+



Het leukste museum voor jong en oud

Nu 10% korting*

in het Oude Ambachten & Speelgoed Museum in Terschuur!

Ga mee op ontdekkingsreis!

In ons museum maak je een reis door het verleden en ontdek je onder andere:

- 160 oude ambachten en winkels
- Een uitgebreid speelgoedmuseum
- Speurtochten en een QR-tocht
- Een aparte speelruimte
- Ons gezellige museumcafé
- Wisselende exposities en activiteiten
- Diverse 'live' ambachten

* Tegen inlevering van deze bon ontvangt u 10% korting op de entree voor max. 4 personen. Geldig t/m Febr. 2026. Niet in combinatie met andere acties.

WWW.AMBACHTENMUSEUM.NL
Rijksweg 87 | Terschuur | 0342 - 46 20 60



SCAN ME
de Lucht



De Dennen
Restaurant - Zalen

Eten, drinken
en genieten!

Utrechtseweg 34
3927 AW Renswoude
T. 0318 571 274
info@restaurantdedennen.nl

www.restaurantdedennen.nl

OP VERTOON VAN DEZE ADVERTENTIE 5% KORTING

Laat je verrassen

door één van onze mooiste fietsroutes

Een leuke manier om de omgeving te leren kennen is op de fiets!

Routepunt De Leughte Resort Renswoude

Routepunt de Leughte is een vertrekpunt voor veel leuke en mooie routes in de omgeving. Vanaf het routepunt kun je in twee richtingen vertrekken.

Route 1 Oost

Je vertrekt in oostelijke richting (parkeerplaats / Renswoude) Je fietst de toegangsweg uit tot de rotonde met kippen en tenten. Op de kaart aan gegeven met OOST. Ga rechts voor knp. 77 en links voor knp. 69.

Route 2 West

Je vertrekt in westelijke richting (toeristische veld/ Scherpenzeel). Volg het fietspad tot paardenbak. Hier ga je links en gelijk rechts de oude toegangsweg op. Na 1 km nader je de provinciale weg (aangegeven met WEST).

Knooppunt 75: Je steekt de provinciale weg over en gaat links. Na ong. 1,5 km kom je op de route en na 2,5 km kom je bij knp. 75.

Knooppunt 43:

Je steekt de provinciale weg over en gaat links voor knp 43. Na 300 m 1e weg rechts. Na 300m rechts. Je volgt het pad door het bos. Einde zandpad links. Bij de splitsing rechts. Je nadert knp. 43 na 400 m.

Knooppunt 11:

Je steekt de provinciale weg over en gaat rechts. Je volgt de weg ongeveer 2,75 km. Links op de rotonde. Na 400 m volg de splitsing met knp. 11.

Fietsknooppunten

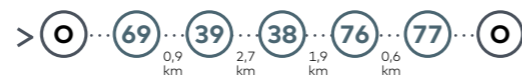
Via het fietsknooppuntennetwerk kun je talloze schitterende fietsroutes zelf uitstippelen in de omgeving. Wij hebben een aantal routes voor je samengesteld. Op pagina 38 vind je een omgevingskaart met het fietsknooppuntennetwerk. Hoe werkt het systeem? Je fietst naar uw startknooppunt. Groen/witte borden met daarop het cijfer van het knooppunt. Pijlen wijzen de richting, ook naar de volgende, meest dichtbijgelegen knooppunten. Bij elk knooppunt staat een overzichtsbord van het gehele netwerk. Je kunt je tocht tussentijds aanpassen.

Routesuggesties

Rondje Walderveen

(ongeveer 15 km)

Je vertrekt bij de receptie en passeert de slagboom. Bij de rotonde rechtsaf langs de dierenweide. Bij de volgende rotonde ga je linksaf en na ongeveer 2 km kom je bij KP 69.



Je gaat richting KP 69. Bij de rotonde ga je linksaf naar het recreatiepark.

Rondje De Glind (ongeveer 20 km)

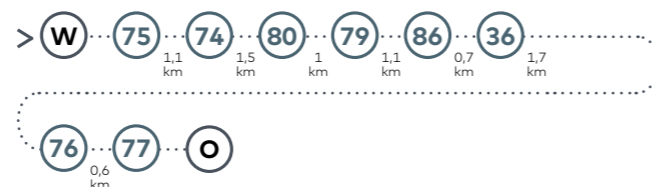
Vanaf de receptie ga je langs de slagboom en bij de rotonde linksaf het fietspad op. Einde links en direct rechts. Je volgt dit pad tot je bij de provinciale weg uitkomt. Deze oversteken en linksaf op het fietspad. Na ongeveer 300 m eerste weg rechtsaf en na weer 300 m rechtsaf. Je volgt het pad door het bos. Einde zandpad linksaf en bij de splitsing rechtsaf. Je nadert KP 43 na 400 m.



Je gaat nu richting KP 77. Bij de rotonde ga je rechtsaf naar het recreatiepark.

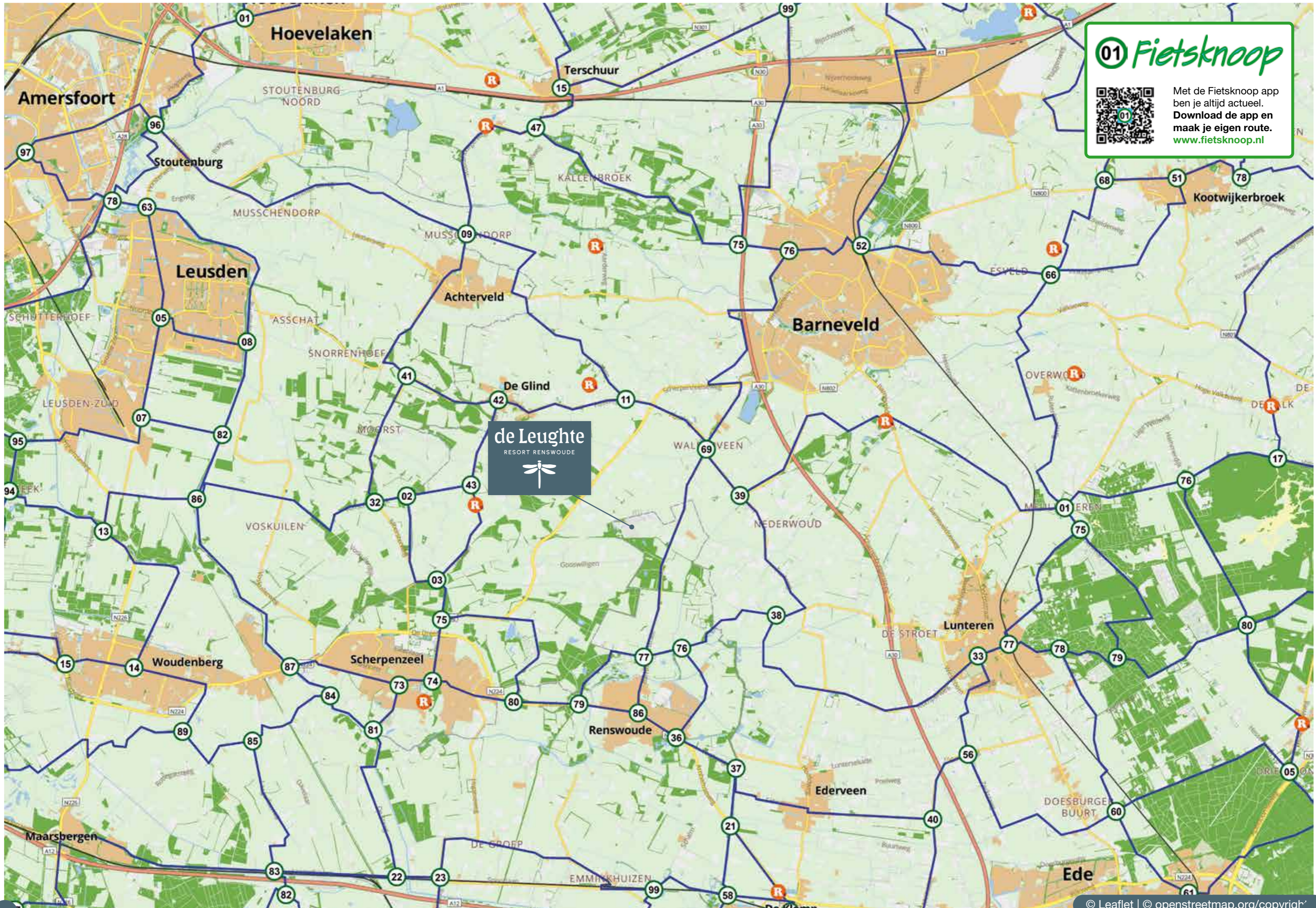
Rondje Renswoude / Scherpenzeel (ongeveer 15 km)

Vanaf de receptie ga je langs de slagboom en bij de rotonde linksaf het fietspad op. Einde links en direct rechts. Je volgt dit pad tot je bij de provinciale weg uitkomt. Deze oversteken en linksaf op het fietspad. Na ongeveer 2,5 km kom je bij KP 75.



Je gaat richting KP 69. Bij de rotonde ga je linksaf naar het recreatiepark.





01 Fietsknoop



Met de Fietsknoop app ben je altijd actueel.
 Download de app en maak je eigen route.
www.fietsknoop.nl

de Pyramide

Een leuk dagje uit
voor weinig geld

Voor klein en groot
voor jong en oud
voor elk wat wils

- Grote speeltuin (gratis toegankelijk)
- Diverse attracties
- Monumenten en bezoekerscentrum
- Unieke wandelmogelijkheden
- Grote parkeergelegenheid



Zeisterweg 98 ■ 3931 MG Woudenberg (aan de weg tussen Zeist en Woudenberg)
Telefoon 0343-491421 ■ www.pyramidevanausterlitz.nl

Dé routeplanner voor fietsen en wandelen!

DOWNLOAD GRATIS*



App Store



Google Play Store



01 *Fietsknoop*

*Voor € 6,99 per jaar meer mogelijkheden
en geen reclame in de app. Stopt vanzelf



www.fietsknoop.nl

AFVAL STORTEN?

BIJ ONS KUNT U UW AFVAL BRENGEN

- BOUW- EN SLOOPAFVAL
- HOUT- EN GROENAFVAL
- GROF VUIL EN PUIN

CONTAINER OF BIG BAG NODIG?

Neem contact op voor de mogelijkheden.

MA T/M VR VAN 07.00 - 17.00 UUR

ZA VAN 07.00 - 15.00 UUR

**CEES
BOONZAAIJER**
b.v.

Groot Overeem 11 | 3927 GH
Renswoude ☎ 0318-573353

OOK VOOR HET AFHALEN VAN ZAND

KUNT U DAGELIJKS
BIJ ONS TERECHT

Diverse soorten zand
op voorraad.

De tofste pleisterplaats op je route!



650
rustpunten
langs wandel- en
fietsroutes

- ✓ Zelf een bakje leut maken
- ✓ Nabij wandel- en fietsroute
- ✓ Informatie over de omgeving
- ✓ E-bike opladen en bandplakken
- ✓ Pauzeren, genieten, ontdekken

www.rustpunt.nu

**Ontdek de
RUSTPUNTEN!**

Een prachtige omgeving

Klompenpaden

In de regio zijn meerdere klompenpaden te bewandelen. Benieuwd hiernaar? Scan dan de QR-code.



Twee routes zijn direct vanaf ons park te bereiken:

- Start bij het Routepunt De Lucht in westelijke richting (kampeerveld De Hoef/Scherpenzeel). Bij het bord Campingommetje ga je rechts. Vanaf dit punt kun je het klompenpad met de groene klompmarkering 'Glindhorsterpad' volgen.
- Start bij het Routepunt in westelijke richting (kampeerveld De Hoef/Scherpenzeel). Bij het bord Campingommetje ga je links en meteen rechts. Aan het einde van de oude toegangsweg De Leught ga je linksaf. Na ca. 1,5 km rechts kun je het klompenpad met de gele klompmarkering 'Breeschoterpad' volgen. Wanneer je na de rondwandeling weer op dit punt aankomt, ga je rechtsaf en volg je het fietspad tot de toegangsweg van het recreatiepark.

Verkennersroute Renswoude

De Verkennersroute Renswoude is een historische wandelroute en geeft een tijdsbeeld weer van de late steentijd, Gouden Eeuw, van agrarisch gebied tot industrialisatie in de 20ste eeuw tot op heden. Met wetenswaardigheden over het ontstaan van Renswoude, kasteel, architectuur, cultuur en verhalen over de Tweede Wereldoorlog. Langs de route vind je 40 paaltjes met meer informatie over het historische punt. Scan de QR-code en lees meer informatie over de omgeving, verzameld via interviews met bewoners, input vanuit de Historische Vereniging Oud Renswoude en literatuur.



Start bij de Parkeerplaats bij de rotonde, schuin tegenover Kasteel Renswoude
Route aanduiding: 40 tekstborden en stickers
Lengte: 14 km in totaal

De Verkennersroute Renswoude kan gesplitst worden in 3 kleinere routes: Dorp (rood, 5 km), buitengebied (blauw, 5 km) en kasteel (groen, 4 km).

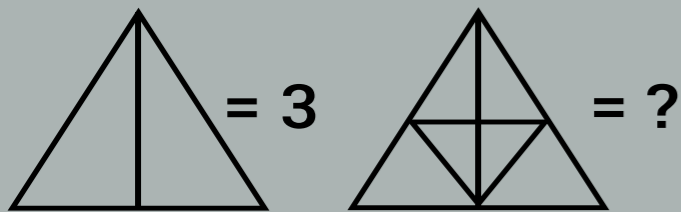
Kasteel Renswoude



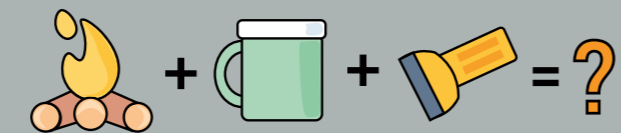
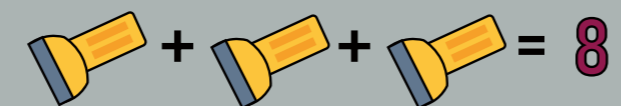
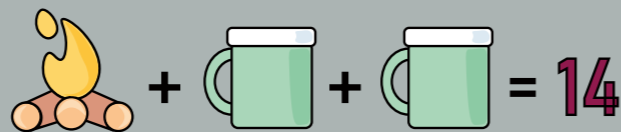
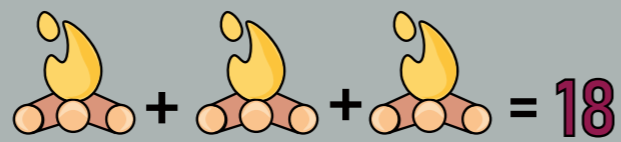
Wandel de zon tegemoet

BREIN BREKERS

Tel de driehoeken



Rekensom

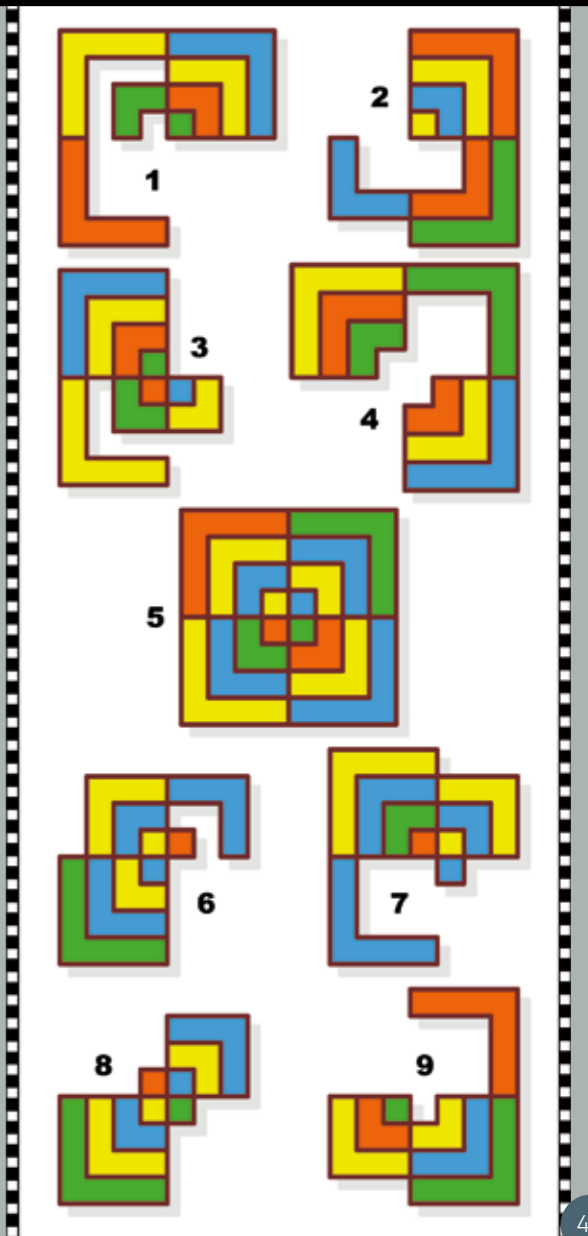


Vakantie rebus

Sudoku

			9			6	7
	9					2	8
4	6		7	8			
3	2		9	4		7	
7			6	3			2
	1		7	8		4	3
			8	5		1	6
5		1					9
6	7				9		

Welke 2 vormen zijn samen figuur 5?



Antwoorden

- 13 Driehoeken
- Vuur + Beker + Zaklamp = 12,67
- Een echo
- Vies
- Je adem
- Ik ben beter in vakantie dan in werken
- Figuur 5 = 7+9

6	7	8	9
5	6	7	8
4	5	6	7
3	4	5	6
2	3	4	5
1	2	3	4
0	1	2	3

Woordzoeker

H	A	V	O	N	T	U	U	R	Q	J	U	R	S	R	M	I	Q
R	N	O	N	T	S	P	A	N	N	E	N	O	N	W	U	S	I
S	V	R	E	L	A	X	E	N	L	E	Z	E	N	S	D	T	T
E	U	Z	V	U	I	T	S	L	A	P	E	N	G	G	P	V	L
W	V	O	V	E	R	N	A	C	H	T	E	N	M	V	M	N	K
N	A	L	C	T	B	P	M	N	E	M	M	E	W	Z	V	E	A
L	E	N	O	T	E	E	N	S	L	I	P	P	E	R	S	D	M
N	S	K	D	S	G	N	E	V	E	L	E	B	E	Z	F	E	P
G	N	I	K	E	A	L	P	B	G	F	O	X	U	J	C	R	E
N	K	J	E	E	L	R	E	T	I	D	C	G	I	E	O	L	R
I	C	S	Q	D	D	E	A	C	F	K	L	O	Z	I	C	A	E
P	I	J	Y	T	S	T	N	P	H	W	I	Y	U	T	K	N	N
M	N	E	U	M	J	M	N	U	L	T	X	N	C	P	T	D	K
A	K	X	N	U	M	J	V	O	G	N	T	S	I	E	A	D	J
C	C	E	U	C	E	B	R	A	B	I	G	L	Y	C	I	J	Y
T	I	M	Z	O	N	N	E	S	T	R	A	A	L	E	L	R	B
T	P	Z	O	M	E	R	Y	K	J	O	X	J	Q	R	J	J	W
R	G	N	U	G	A	D	E	I	T	N	A	K	A	V	L	P	B

Hersenkraak

- Ik spreek zonder mond en hoor zonder oren. Ik heb geen lichaam, maar ik kom tot leven met wind. Wat ben ik?
- Mike is slager. Hij is 1,85 lang. Wat weegt hij?
- Wat kun je vasthouden zonder je handen aan te raken of te gebruiken?

AVONTUUR
BARBECUE
BELEVEN
BIKINI
CAMPING
COCKTAIL
IJSJE
KAMPEREN

LEZEN
NEDERLAND
ONTDEKKEN
ONTSPANNEN
OVERNACHTEN
PARASOL
PICKNICK
RECEPTIE

RELAXEN
TEENSLIPPERS
UITSLAPEN
VAKANTIEDAG
WANDELEN
ZONNESTRAAL
ZOMER
ZWEMMEN

Fladderende vriendjes

Vlinders vertellen hun verhaal

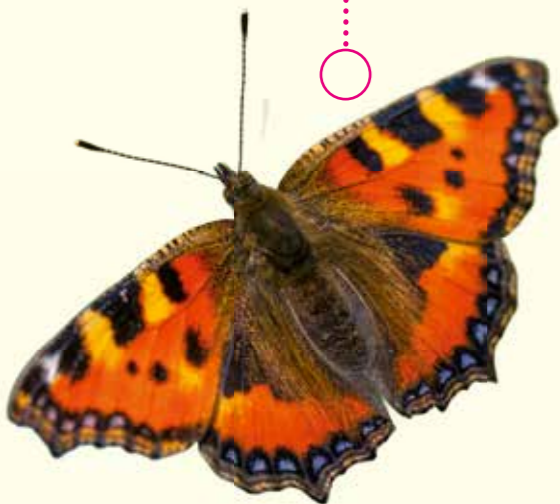


Gehakkelde Aurelia

Hallo, ik ben de Gehakkelde Aurelia! Mijn vleugels lijken misschien wat gekarteld, maar dat is mijn geheime wapen. Als ik stilzit, lijk ik net een herfstblad, ideaal om niet op te vallen. In de herfst zoek ik een lekker rustig plekje om de winter door te brengen. Zie je me in het voorjaar? Dan ben ik net wakker!

Oranjetip

Hoi! Ik ben de Oranjetip. Als je me ziet vliegen, herken je me meteen aan mijn feloranje vleugelpunten. Alleen ik als mannetje heb dat, de vrouwtjes zijn wat minder kleurrijk. In het voorjaar kom ik tevoorschijn en fladder ik door vochtige graslanden en bosranden.



Kleine Vos

Ik ben de Kleine Vos, een echte overlever! Ik pas me makkelijk aan en voel me thuis in zowel steden als natuurgebieden. Mijn oranje vleugels met zwarte en gele vlekken maken me een opvallende verschijning. Je ziet me vaak zonnen op warme plekjes, heerlijk!

Citroenvlinder

Ik ben de Citroenvlinder en misschien heb je me al eens gezien, want ik ben een van de eerste vlinders die in het voorjaar rondfladdert. Met mijn felgele vleugels ben ik goed te herkennen. Wat bijzonder is aan mij, is dat ik als mannetje citroengeel ben, terwijl de vrouwtjes van mijn soort eerder lichtgroen van kleur zijn. Wist je dat ik wel een jaar oud kan worden? Dat is vrij bijzonder voor een vlinder!



Het Landkaartje

Ik ben het Landkaartje, en ik heb een bijzonder trucje: ik verander namelijk van kleur! In het voorjaar ben ik oranjebruin, maar in de zomer krijg ik zwart-witte vleugels. De tekening op mijn ondervleugels lijkt op een oude landkaart, vandaar mijn naam. Wie weet zie je me in beide gedaantes!



Dagpauwoog

Hé daar, ik ben de Dagpauwoog! Mijn vleugels zijn versierd met prachtige oogvlekken die roofdieren afschrikken. Ik ben een bekende vlinder in Nederland en kom vaak in tuinen en parken. In de winter trek ik me terug in een schuur of kelder, waar ik rustig de koude maanden doorbreng.



Atalanta

Ik ben de Atalanta, en ik houd wel van een reisje! Elk jaar trek ik vanuit het warme Zuid-Europa naar Nederland. Met mijn zwart-oranje vleugels ben ik een opvallende verschijning in de natuur. Je vindt me vaak in de zon, genietend van nectar of een lekker stukje rottend fruit.



Tip

Om vlinders sneller te spotten, ga op een zonnige dag naar bloemenrijke plekken zoals velden of bosranden. Beweeg rustig, want vlinders schrikken van plotselinge bewegingen. Vroeg in de ochtend of bij een vlinderstruik (Buddleja) heb je de meeste kans!

Een prachtig vakantiepark

voor jong en oud

de Leughte
RESORT RENSWOUDÉ



Geniet met volle teugen van je
verblijf op ons mooie park:
**"De Leughte Resort
Renswoude"**